



# DE KRACHT VAN ERP & PIM IN **B2B E-COM**

**feweb**

DIGITALIZE & FEWEB

DEZE PRESENTATIE BEVAT DE EXPERTISE VAN DEZE BEDRIJVEN :

BUCKVROO

 E SIGN

eye cyber security

 Groovix

 marcando

make it fly®

METEOR 

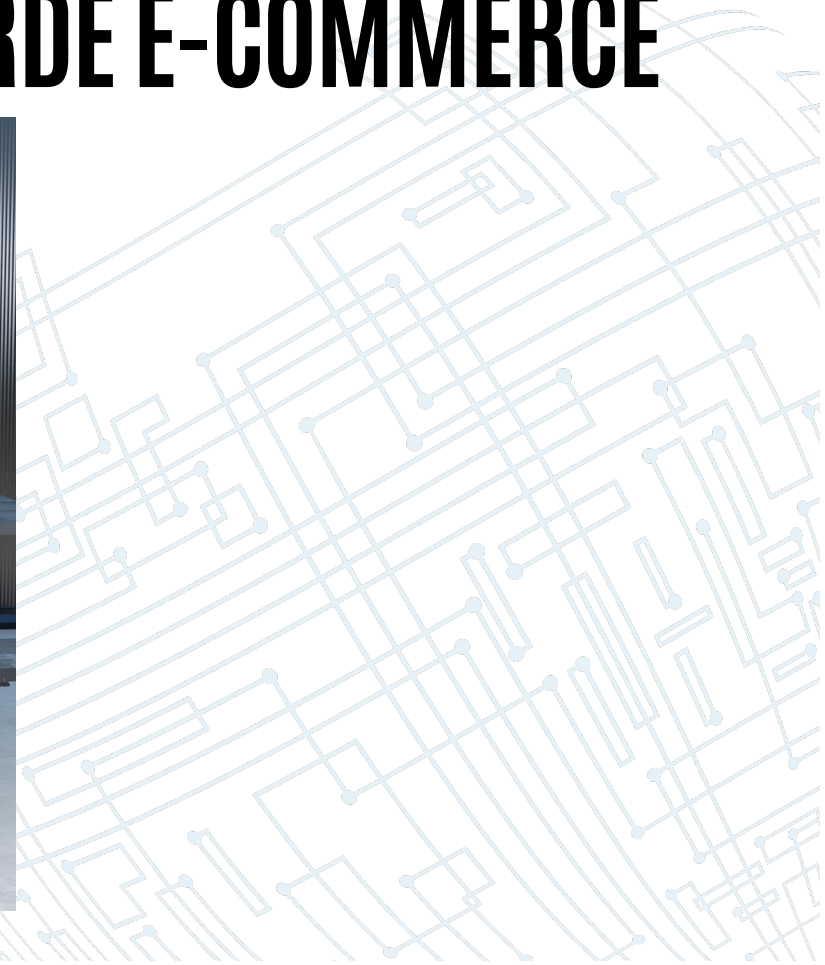
SIRIUS.LEGAL  
BUSINESS LAW FIRM

 stellar lab

se studio emma  
internet expertise



# MARCANDO - ERP GEÏNTEGREERDE E-COMMERCE

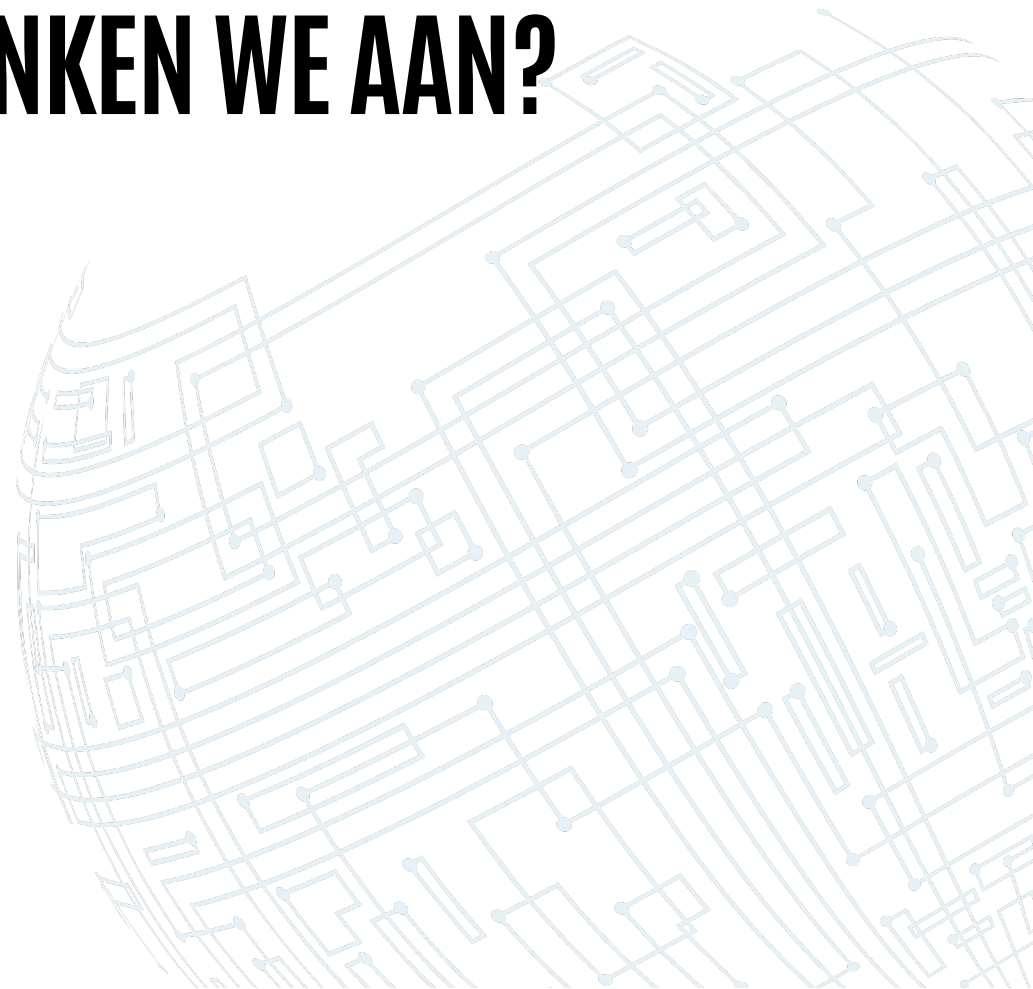




# E-COMMERCE - WAAR DENKEN WE AAN?



→ B2C webshops



# B2B E-COMMERCE



- Klantspecifieke prijzen en kortingen
  - DMU's => Decision Making Units
  - Account en toegangsmanagement
  - Betaalmodaliteiten
  - ...
- Online recreatie van de klant-leverancier relatie
- 24/7 beschikbaar

# B2B VS B2C E-COMMERCE

B2C

'Shopping' ervaring

Laagste prijzen

Impulsgedreven

Vandaag besteld, morgen in huis

Gemakkelijk retourbeleid

Online betaling & constante upselling

Gigantische marketingbudgetten

B2B

'Bestel' ervaring

Klantspecifieke prijzen & kortingen

Optimalisatie voor herhaalbestellingen

Klantportaal / self-service

Betalingsvoorwaarden en verzendregels

Toegangs- en accountmanagement

Vertegenwoordigers

# DATA INTENSIEF

## 1 ONLINE CATALOG



ERP



PIM

MANUAL DATA  
INPUT



ONLINE  
CATALOG

Afstotend

Tijdsintensief

## 2 ORDER PROCESSING



MANUAL DATA  
INPUT



ERP

Weinig waarde

Fouten gevoelig

# INTEGRATIES BIEDEN EEN OPLOSSING

## 1 ONLINE CATALOG



Minder fouten

## 2 ORDER PROCESSING

E-COMMERCE  
PLATFORM



ERP

Minder administratie



# DE VOORDELEN VAN GEÏNTEGREERDE B2B E-COMMERCE

## SELF SERVICE BESTEL PLATFORM

### MINDER KOSTEN ↘

- ✓ Optimaliseer uw bestelproces
- ✓ Vermijd dubbele input
- ✓ Elimineer fouten

### MEER OMZET ↗

- ✓ Meer bestellingen
- ✓ Upsell en cross-sell
- ✓ (Geografische) expansie

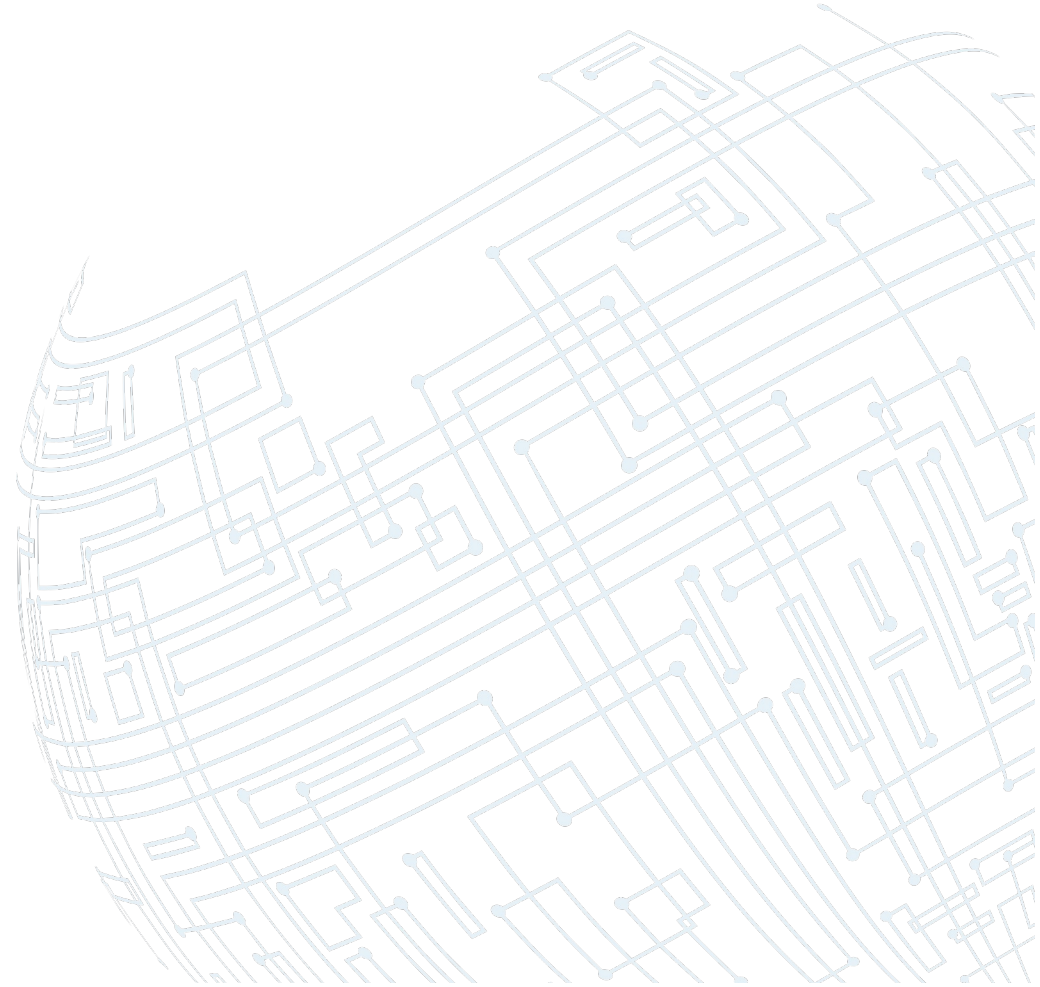


# INFORMATIE UIT HET ERP

ERP systemen bevatten vaak **bedrijfskritische** informatie

- SKUs (Stock keeping units)
- Categorie
- Prijzen en kortingen
- Voorraad
- Stocklocatie
- Korte omschrijving
- Gelimiteerd # productkenmerken (evt. voor varianten)

➔ Dynamische informatie – belangrijk voor transacties



# BIJKOMENDE INFORMATIE VIA CMS EN PIM

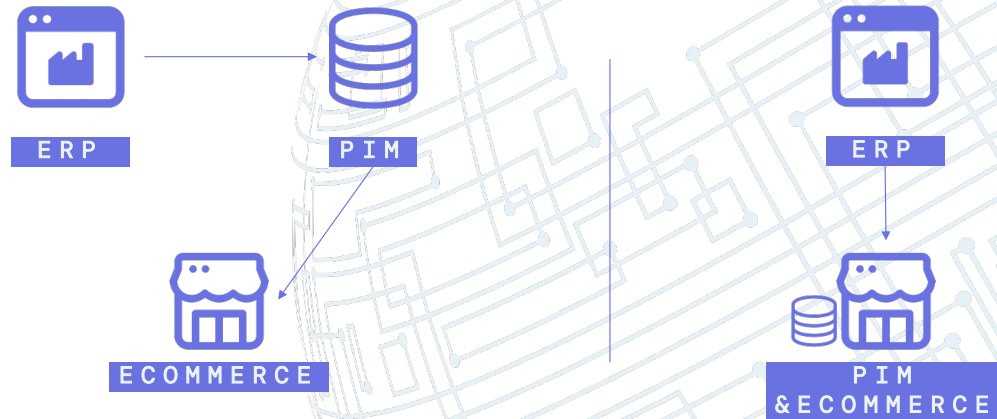
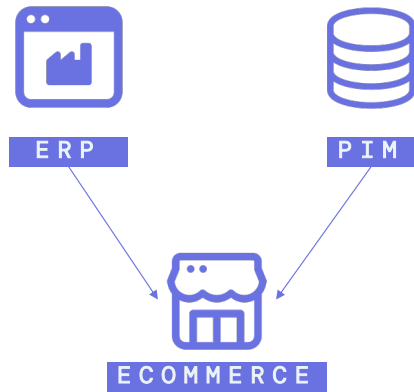
CMS/Back-end als **data verrijking** als 1e lijn en PIM als uitgebreide databank

- Bijkomende categorieën
- Afbeeldingen
- Uitgebreide (SEO geoptimaliseerde) artikelomschrijvingen
- Bijlages (technische fiches, allergenen, handleidingen,..)
- Ongelimeerd # productkenmerken (evt. voor varianten)
- Meerdere talen

→ Statische(re) informatie



# IT ARCHITECTUUR - SIMPLIFIED



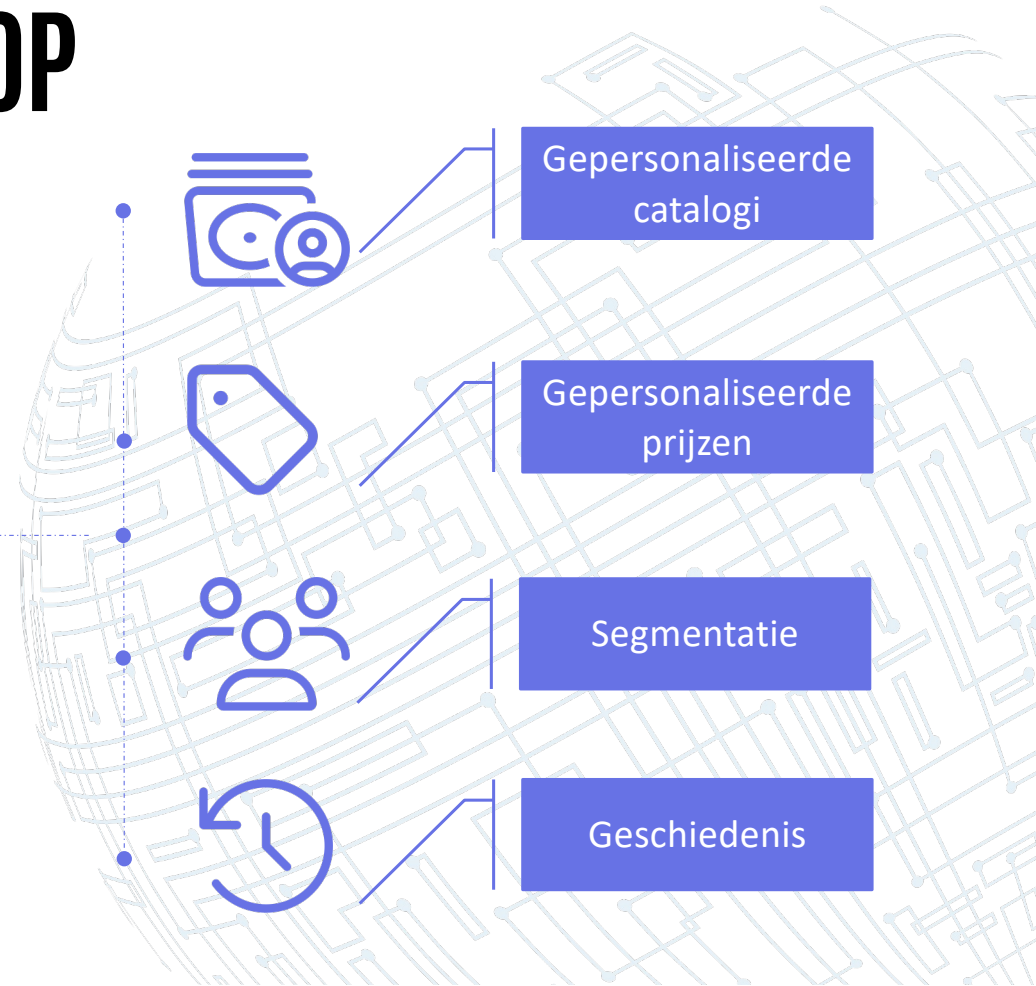
# CONVERTERENDE WEBSHOP

Persoonlijke koopervaring

Uitgebreide product informatie

Checkout incl. verzending

Customer support



# BUY VERSUS BUILD?

	BUILD	BUY
Cost	Capex	Opex
Time to Market	Vaak lang en complex traject	Ready when you are
Interne resources	Projectteam met specifieke skills	Aankoper
Controle & compatibiliteit	Totale controle en flexibiliteit (at a cost)	Limitaties van het product
Onderhoud & support	Eigen verantwoordelijkheid	Verantwoordelijkheid leverancier



# VRAGEN?



**MICHEL OLBRECHTS**  
BUSINESS DEVELOPMENT

☎ 050 960 624  
📠 +32 477 70 21 17  
✉ michiel@marcando.be  
🌐 www.marcando.be  
📍 Keibergstraat 112, BE - 8820 Torhout

ASK ME ABOUT



# THANKS TO OUR PARTNERS

**nomeo**

**liantis**

 **combell**

**Teamleader** 

**eye** cyber security

  
WORLDLINE

 **ESIGN**

**SIRIUS.LEGAL**  
BUSINESS LAW FIRM

  
TRANS  
FORMA  
BXL

**BUCKVROO**



# ASK THE EXPERT

Stel je vraag aan de 450 digitale experts van FeWeb

- **Heb je een prangende vraag?** De bedrijven lid van FeWeb helpen je met jouw digitale uitdaging.
- **Download deze presentatie!** Op deze webpagina vind je ook alle e-commerce presentaties.

 [www.feweb.be/ask-the-expert](http://www.feweb.be/ask-the-expert)



